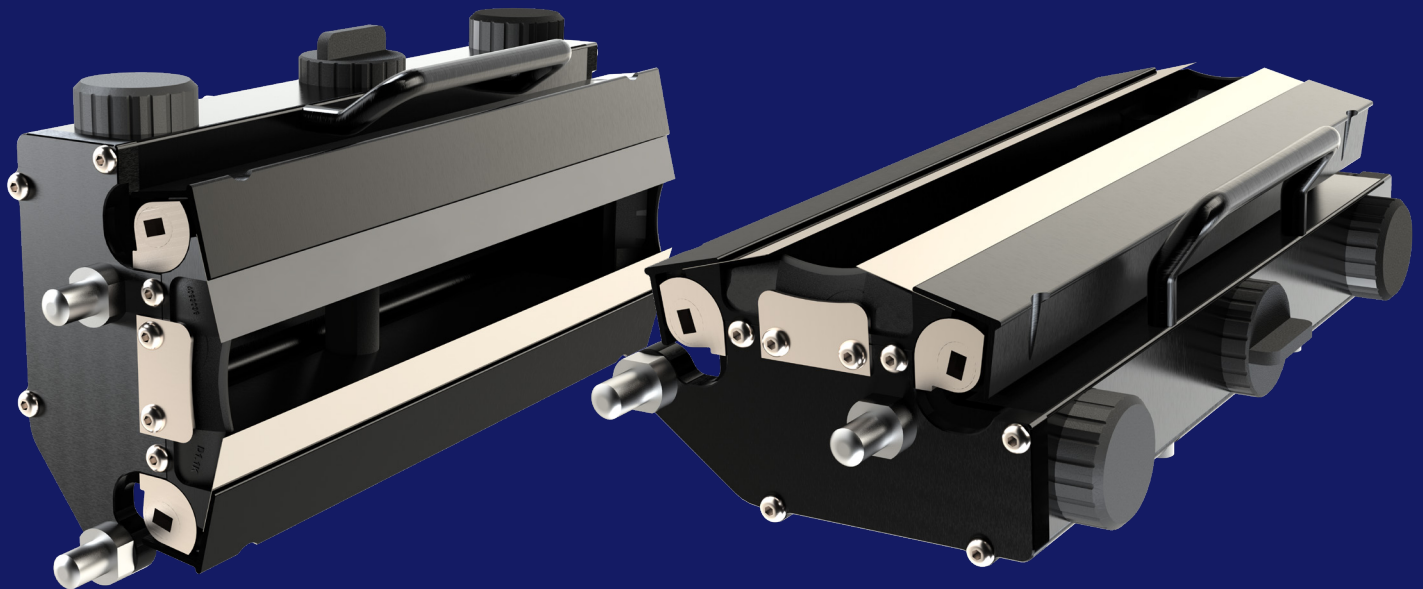


# TRESU

## TRESU FlexiPrint Reservoir

Cambios de trabajo rápidos con casetes de cámara

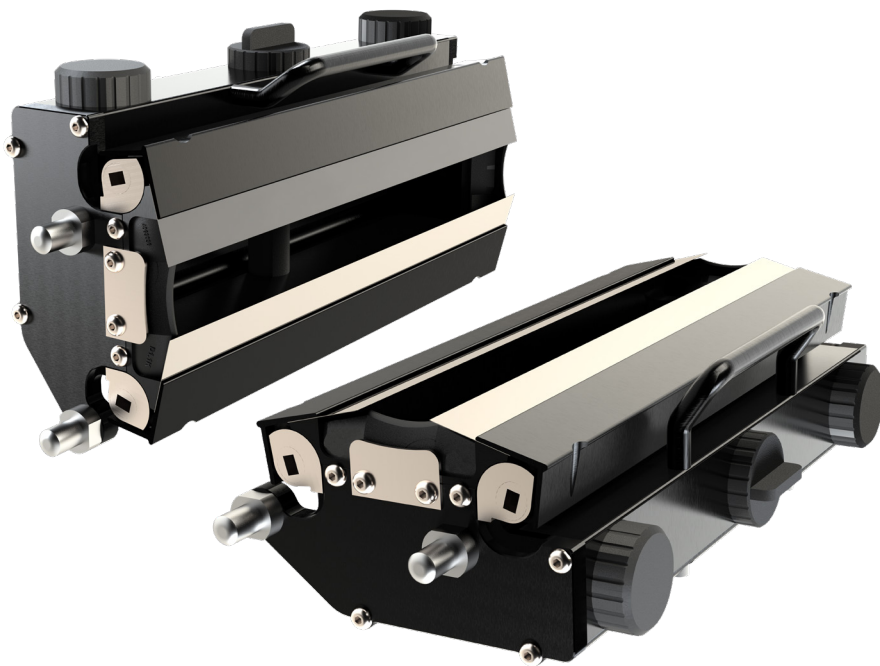


### Cambios de trabajo rápidos y menor consumo de tinta

- Posicionamiento de cámara mecánico
- Casete de carga fácil - Sistema de carga mecánica TRESU Easy Loc
- No se requiere bomba de distribución. Llenado y vaciado manual de casetes
- Diseño robusto y compacto con una excelente relación precio-rendimiento y un bajo coste de impresión (o CTP por sus siglas en inglés)
- Sistema de sujeción rápida TRESU E-Line probado con el cambio más rápido de racletas y una distribución eficaz de calidad
- Sellos de extremo originales de TRESU con garantía de calidad
- Tintas y barnices base agua, disolvente y UV

# TRESU FlexiPrint Reservoir

Cambios de trabajo rápidos, menor consumo de tinta, mayor eficacia



## Depósito TRESU FlexiPrint Reservoir - Sistema de racleta de cámara.

### Sistema de sujeción

El mecanismo de cambio rápido excéntrico E-Line o neumático P-Line garantiza una fijación uniforme y precisa de las racletas con una acción rápida y sencilla- hasta 2000 mm (78").

### No se necesita una bomba de distribución de tinta y barniz:

Llenado y vaciado manual de casetes.

### Superficie y materiales:

Para la mayoría de aplicaciones se recomienda aluminio con superficie anodizada dura (HA-S).

Para tintas, barnices o detergentes agresivos se utiliza aluminio con superficie con recubrimiento cerámico (TRESU CFX).

Para aplicaciones sin disolvente en las que una fácil limpieza sea importante, se recomienda el uso de Teflon. Se recomiendan cámaras ligeras de fibra de carbono TRESU CFC con superficie repelente a tintas para aplicaciones de cartón ondulado pre-impreso y banda ancha.

Los sellos de extremo originales de TRESU garantizan un sellado correcto en diversas aplicaciones

**Otros:** Preparada para ATEX.

## ESPECIFICACIONES TÉCNICAS

Ancho del anilox	Hasta 800 mm (31,5").
Diámetro del anilox	Desde 60- 150 mm (2,3"- 5,9").
Velocidad	Hasta 300 m/min (984 pies/min).
Modo de impresión	No se necesita bomba de distribución de tinta y barniz. Llenado y vaciado manual de casetes.
Sujeción	Soluciones de sujeción rápida E-Line.
Materiales y superficies	Aluminio, anodizado duro HA-S (pH 4,5- 9). Teflon, recubrimiento (pH 4,5- 9). Cerámica, con recubrimiento (TRESU Ceraflex) pH 2,5- 12. Fibra de carbono (CFRP- TRESU CFC), pH 2,5- 12.