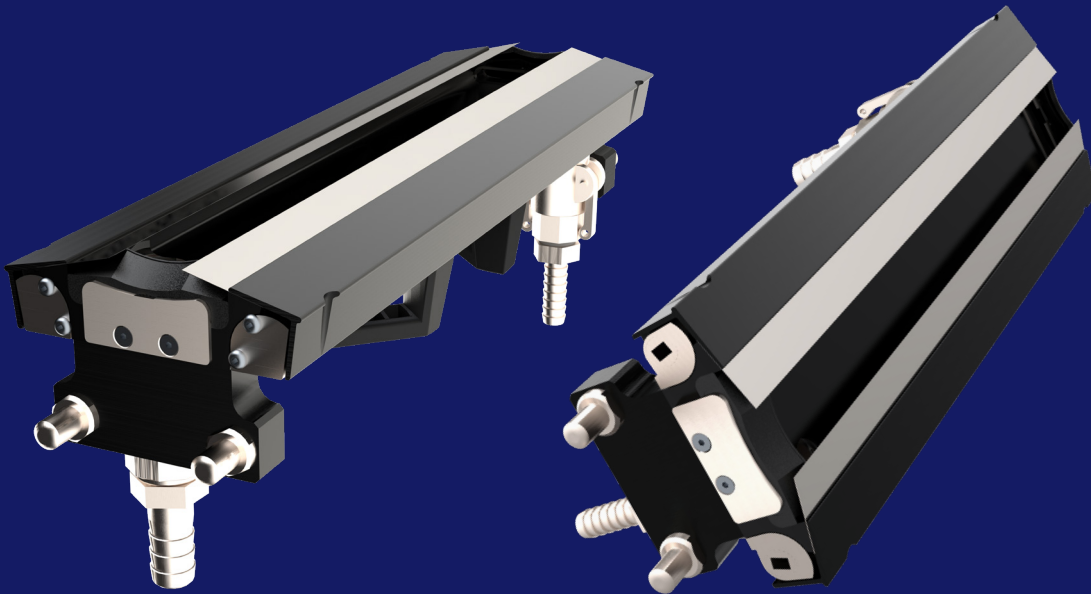


## TRESU FlexiPrint Basic



- •Posizionamento della camera meccanica fissa
- Design compatto, eccellente rapporto qualità-prezzo e bassi costi di stampa (CTP)
- Dotato del sistema di fissaggio brevettato TRESU E-Line che garantisce rapida sostituzione delle racle e un'ottima raclatura
- Le guarnizioni originali TRESU garantiscono un'elevata qualità
- Perfetto per inchiostri e vernici a base acqua, UV e solventi

# TRESU FlexiPrint

Un sistema competitivo



## SPECIFICHE TECNICHE

Larghezza del rullo anilox	Da 80 a 1.200 mm (3" - 47"). Fino a 2.000 mm su richiesta (78").
Diametro del rullo anilox	Da 60 a 400 mm (2" - 15").
Velocità	Fino a 300 m/min (fino a 975 ft/min). Fino a 2.000 mm su richiesta (78").
Modalità di stampa	Controllo del flusso tradizionale. Tecnologia di controllo della pressione TRESU.
Fissaggio	Soluzioni di fissaggio rapido E-Line o soluzioni di fissaggio rapido P-Line opzionali o soluzioni di fissaggio a vite S-Line opzionali.
Design	Tresu Easy Loc, con il suo sistema di caricamento meccanico, garantisce una raclatura di alta qualità, verniciatura e stampa perfette. Adattabile a tutti i sistemi Tresu per inchiostri e vernici ma anche a quelli di altri OEM.
Materiali e superficie	Alluminio, anodizzata rigida, HA-S (pH 4,5-9). Teflon, rivestita (pH 4,5-9). Ceramica, rivestita (TRESU Ceraflex) (pH 2,5-12). Fibra di carbonio (CFRP- TRESU CFC) (pH 2,5-12).
Inchiostri/vernici	Inchiostri e vernici a base d'acqua, UV e solventi.

### Sistema camera racla TRESU FlexiPrint.

#### Sistema di fissaggio

I meccanismi di sostituzione rapida E-Line eccentrico o P-Line pneumatico permettono un fissaggio uniforme e preciso delle racle con un intervento rapido e agevole, fino a 2.000 mm (78").

#### Circolazione di inchiostri e vernici:

La combinazione con i circolatori TRESU consente di ottenere una qualità di stampa elevata e una produzione stabile.

#### Superficie e materiali della camera:

Per la maggior parte delle applicazioni si consiglia l'alluminio con trattamento per superficie anodizzata rigida (HA-S). La superficie in alluminio rivestita di ceramica (TRESU CFX) è utilizzata in presenza di inchiostri, vernici o detergenti aggressivi. Per le applicazioni in cui non si utilizzano solventi e si desidera una pulizia rapida, si consiglia il teflon. Le camere in fibra di carbonio leggera TRESU CFC, dotate di superficie repellente all'inchiostro, sono consigliate per la pre-stampa del cartone ondulato e le applicazioni a banda larga. Le guarnizioni brevettate Tresu garantiscono una tenuta perfetta per tutte le applicazioni.

**Altro:** Predisposizione per ATEX.