



TRESU F10 iCon

高機能インク循環装置

最大

30%

生産時間が拡大



inkLinkコンセプトによる ムダの無い生産



効率性、コスト、環境への影響を重視し、フレキシブル印刷のプロセスが複雑さを増すと共に、付加価値のないタスクに時間を浪費しているユーザーからの不満が増えてます。

トレスではこの課題を真剣に受け止め、インクをタンクから印刷機へ循環させ、原反へと転移させる一連のプロセスで発生する多様で複雑な問題を、効率的・自動的に解決する使いやすいソリューションとしてinkLinkコンセプトを開発いたしました。

inkLinkコンセプトの中核を担うTRESU F10iConでは、流量、圧力、pH、温度、

粘度（TRESU特許：TRESU ViscoFlow）等のパラメータを用います。

inkLinkコンセプトにより、最大30%の生産向上、品質の均一化、リソース消費量の削減を図ることができます。またクローズループのInkLinkシステムにより環境負荷が低減されます。

従来は努力や労力によってカバーしていた領域を、スマートに解決するソリューション「TRESUF10iCon」を下記にご提案いたします。

Christian Fogh

R&D Manager, TRESU Group

F10iCon

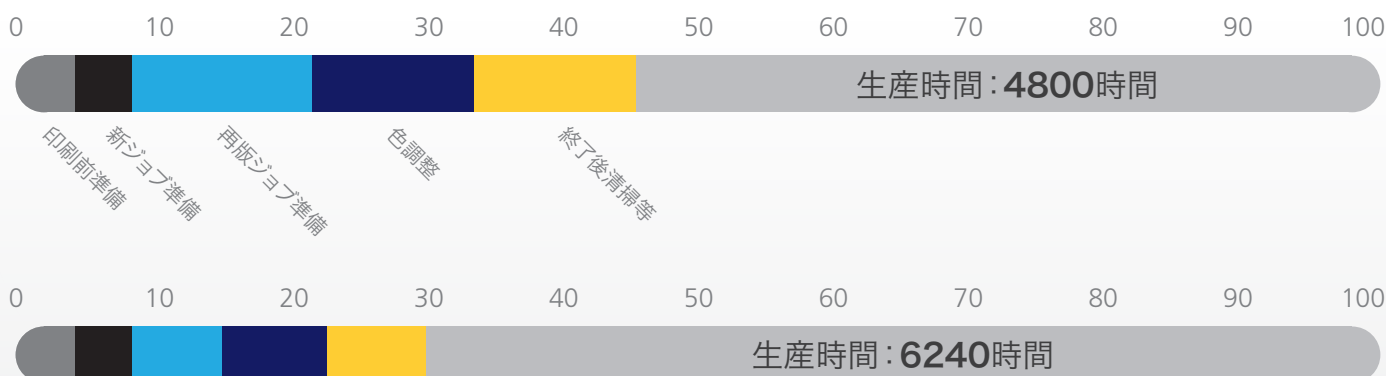
で品質と生産効率を大幅アップ

F10iCon はインクの「流量」「圧力」「粘度」、さらに「温度とpH制御（オプション）」の自動管理により印刷品質を高いレベルで安定させ、損紙と調整時間を減らして生産効率を高めます。精密な流量制御による全自動洗浄機能は、作業時間を短縮し、インク損失量と廃液量を削減します

- ・ 高度なパラメーター設定による全自動制御
- ・ 全色一括自動洗浄に迅速なジョブチェンジ
- ・ トローリーシステムによる迅速なインク交換
- ・ 配管手動交換不要
- ・ 閉鎖循環システム
- ・ タッチスクリーン
- ・ レシピ管理
- ・ 簡単操作



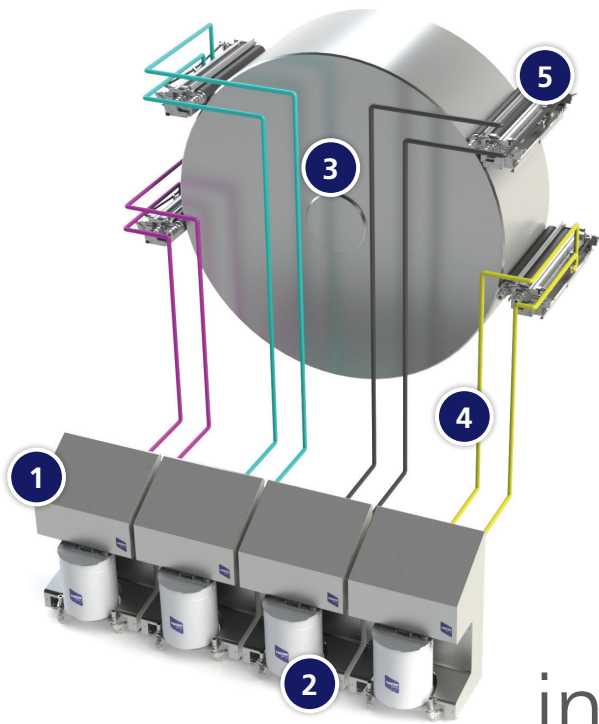
生産時間向上 一年間での事例 短期間での投資額の回収が可能



Work smarter - not harder 付加価値を生む作業に集中

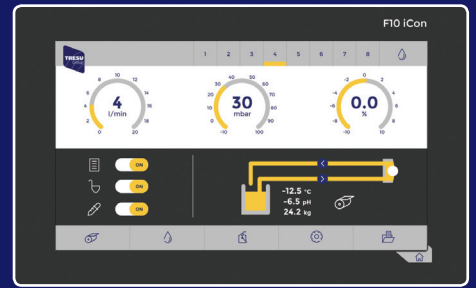
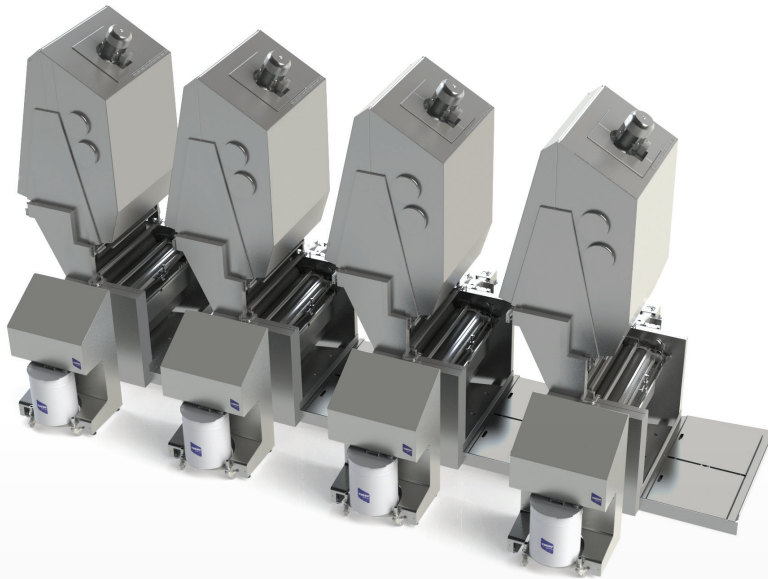
安定した生産と自動制御・自動洗浄により、空いた時間とリソースは、より付加価値のあるタスクに割り当てることができます。





inkLink®

F10iConは様々な構成の
印刷機械に対応しています



F10iCon ユーザーインターフェース

1 F10 iCon
各ユニットに供給用と回収用の
ポンプを装備

2 インクタンク
移動が容易なトローリー
インク配管を自動接続

3 対応印刷機械
CI機をはじめ各種構成に対応

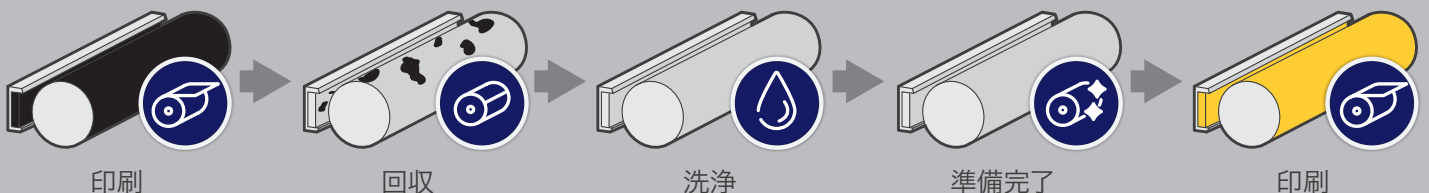
4 水性インク・溶剤インク
それぞれに専用装置をご用意
溶剤タイプは防爆仕様

5 チャンバードクターブレード
各種チャンバードクターブレード
システムに対応可能

5-10分でシステム洗浄 全ての同時にユニットでインクチェンジ

全自動洗浄は各種インクに最適なレシピを簡単に
設定できます。

水性・溶剤どちらも最小限の廃液で短時間で洗浄
できます。



inkLinkによる 環境負荷の削減



- ・ inkLinkクローズシステムにより最大66%の揮発を削減
- ・ inkLink fastCleanは洗浄プロセスを最適に制御し、水や溶剤の使用量を大幅に削減します。
- ・ inkLink fastCleanはシステム洗浄時の洗剤の必要性を低減します。

F10 iCon 仕様

対象印刷機械	CI、スタック、インライン 等
インクタイプ	水性若しくは溶剤系
適合規格	Atex/EX

寸法(高さx幅x奥行)

ポンプユニット	950x570x420mm
オペレーターボックス	400x500x210mm

重量

ポンプユニット	130 kg -オプション無し
オペレーターボックス	60kg

外部接続

電源	100-240VAC
最大電流	10A
付属電源ケーブル	3g 1,5 mm ²
外部PLCからのI/O信号	外部PLCからのI/O信号
エア供給	最低6 bar - 最大10 bar, 清浄なドライエア (ISO準拠)
エア消費量	ユニット毎: 最大200L/分
ホース標準口径	3/4インチおよび 1インチ

水性インクの洗浄

水供給	0.5-1 bar, 50-100L/分
洗浄工程	最大15分 (8色同時運転)
水消費量	ユニット毎: 約20-25リットル
洗浄液消費量	ユニット毎: 約1リットル

溶剤インクの洗浄

溶剤供給	0.5-1 bar, 50-100L/分
洗浄工程	最大10分 (8色同時運転)
溶剤消費量	ユニット毎: 約14リットル
データログ	オプション
フィルター	有
アラーム履歴	有
HMIタッチスクリーン	有



TRESU Group

14-16, Eegsvej
DK-6091 Bjert
Denmark
Tel: +45 76 32 35 00
Mail: tresu@tresu.com
www.tresu.com

TRESU GmbH

Giftener Str. 9A
31157 Sarstedt
Germany
Tel: +49 5066 9174286
Mail: aju@tresu.de

TRESU Italia s.r.l

Via delle Groane 27/b
20024 Garbagnate
Milanese (MI)
Italy
Tel: +39 02 96 59 202
Mail: tresu@tresu.it

トレスジャパン株式会社

559-0033
大阪市住之江区南港中8-1-32
Tel: 06-4703-0601
Fax: 06-4703-0602
Mail: sales@tresu.jp

TRESU China

Huashang Building, Room 613
No. 2 Yanjing Xili
Chaoyang District
100025 Beijing
China
Tel: +86 (0) 10 65911628
Mail: sales@tresu.cn

TRESU Americas

TRESU Roysse, Inc.
8517 Directors Row
Dallas, TX 75247
USA
Tel: +1 214 631 2844
Mail: tresu-roysse@tresu.com



The Best Part of Innovation